

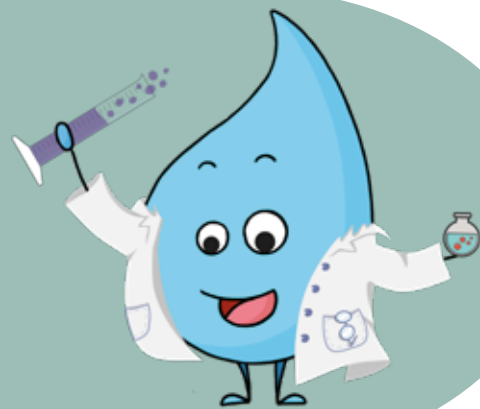
L'eau du petit scientifique

À partir de la 2^{ème} primaire

Disponible en demi-journée (9h30 à 12h30) ou

Journée à la carte (9h30 à 15h)

Animation + visite guidée



L'animation (Environ 60 minutes)

Densité, tension superficielle, molécules, états de l'eau, capillarité ... Autant de notions compliquées qui s'appliquent à l'eau. Venez les aborder et vous les approprier à travers des expériences amusantes.

Nous adaptons le contenu de l'animation en fonction de l'âge des élèves.

Lien Référentiels du tronc commun : **Sciences** (P2: Les états de l'eau | P4: Les changements d'états)

La visite guidée (Environ 60 minutes)

Comment faisait-on avant les robinets? Et les machines à laver? Est-ce facile d'avoir de l'eau potable aujourd'hui? Et avant? En visitant notre espace intérieur et extérieur, découvrons l'histoire de l'accès à l'eau à travers le temps. Borne-fontaine, lavoir, vis d'Archimède, tuyaux en plomb... Ces objets sont souvent liés à des métiers aujourd'hui disparus, comme le porteur d'eau ou la lavandière. Les redécouvrir nous permet de réaliser la chance que nous avons et nous invite à préserver au mieux notre or bleu.

Lien Référentiels du tronc commun : **FHGES**

Pour aller plus loin :

Dossier pédagogique « *L'eau du petit scientifique* » en vente au Musée

