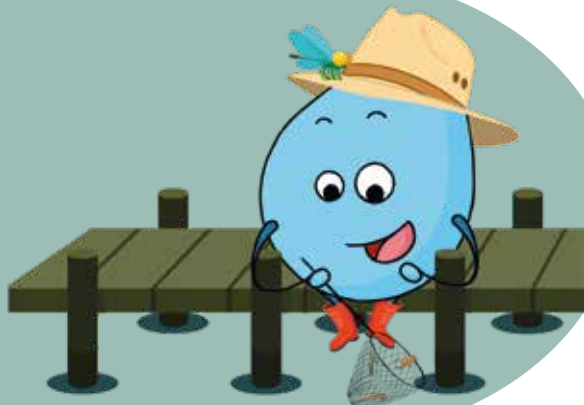


# Au fil du Ry Angon

À partir de la 3<sup>ème</sup> primaire

Disponible en Journée complète (9h30 à 15h) de mars à octobre

Animation + Visite nature + Réalisation de l'indice biotique du ruisseau



## L'animation (Environ 50 minutes)

Découvrons ensemble une rivière et les différents milieux qu'elle traverse : urbain, naturel, péri-urbain... Sous la forme d'un jeu de recherche type « Où est Charlie », les élèves sont amenés à réfléchir à l'influence de l'homme sur le cours d'eau. Quels aménagements sont vertueux? Quels comportements sont polluants? Quelles espèces sont présentes dans les différents milieux? Nous répondrons à toutes ces questions et bien d'autres...

## La visite nature (Environ 50 minutes)

Suivez le guide nature du Bois des Rêves le long du Ry Angon, la rivière qui traverse le domaine. Quelles plantes peut-on trouver? Quels animaux? Quels insectes? Sont-ils invasifs? Qu'est-ce qu'une berge? Un méandre? Les élèves découvrent la rivière et son vocabulaire en l'observant.

## L'indice biotique (Environ 50 minutes)

L'indice biotique sert à déterminer la qualité d'un cours d'eau en fonction de la faune qui l'habite. Plongeons donc dans le Ry Angon avec notre épumette et analysons ce qu'on y trouve. Avec des microscopes et des clés d'analyse, chaque groupe recense les espèces de son échantillon. En fonction, nous déterminons la qualité de l'eau du ruisseau.

Lien Référentiels du tronc commun : **Sciences** (P4: Le cycle naturel de l'eau), **Géographie** (P3-4-5: Observation et caractérisation du paysage, Vocabulaire hydrographique et occupation du sol)

Animation réalisée en collaboration avec le Contrat  
Rivière Dyle-Gette, le Bois des Rêves et le Brabant  
Wallon



Le Brabant wallon