

A travers ses expositions thématiques et ses animations, *Le Musée de l'Eau et de la Fontaine* vise à sensibiliser les jeunes et les moins jeunes à l'importance de l'eau et à la nécessité de la protéger.



Voyagez au coeur de notre passé pour y découvrir les secrets de la domestication de l'eau.

63, Avenue Hoover - 1332 Genval
Tel : 02/654.19.23 - Fax : 02/403.47.53
Email : administration.musee@gmail.com
www.lemuseedeleauetdelafontaine.be

Pour nous rejoindre ...

En voiture ou en car :

Le musée se trouve à proximité de la E411, sortie n°4 Rosières. Nous sommes situés à proximité du lac de Genval.

En train :

Le musée est à 10 min. à pied de la gare de Genval, sur la ligne Bruxelles-Namur.

Pour qui ?

Nos animations sont proposées aux organisations de jeunesse accueillant des enfants de 5 à 12 ans : plaines, stages de vacances, accueil extrascolaire ...
L'animation Musik'Eau est adaptée aux enfants de 5 à 7 ans. Les 3 autres animations sont conseillées à partir de 7 ans.
Groupe entre 20 et 45 enfants.

En pratique

Pour réaliser les activités, 2h30 dans le musée sont nécessaires. Les enfants sont pris en charge pendant une heure par une animatrice. Un parcours d'une heure dans le Musée leur est ensuite proposé, sous votre responsabilité.

Prix

100 euro pour 20 enfants
+ 5 euro par enfant supplémentaire
- 2 accompagnants sont compris dans le prix -

Nous contacter

Contactez-nous pour convenir ensemble d'une date.
Tel : 02/654.19.23

www.lemuseedeleauetdelafontaine.be

Le Musée de l'Eau et de la Fontaine

ANIMATIONS VACANCES POUR ORGANISATIONS DE JEUNESSE

Durant les vacances scolaires, rejoignez-nous au musée !

Quatre animations en fonction de l'âge et des envies ...



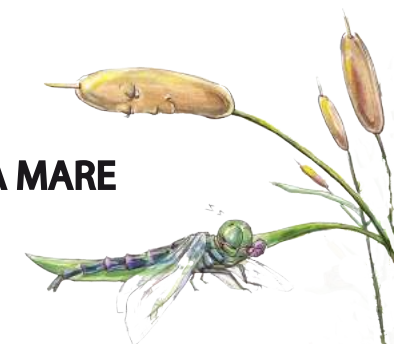
NAÏAD'O

LE PETIT SCIENTIFIQUE



MUSIK'EAU

LES AMIS DE LA MARE



Le petit scientifique

Densité, tension superficielle, molécule, capillarité ... Autant de notions compliquées qui s'appliquent à l'eau !

Enfilez votre blouse blanche et retrouvez-nous à l'école des savants pour aider Happy Rotter à répondre aux questions de son professeur !



Les amis de la mare

Plongez-vous dans le monde de la mare ... Notre animatrice vous guidera sur les pas de sa faune et de sa flore particulières.

Informations sur la mare, expériences, petits jeux vous permettront de comprendre cet univers !



Musik'Eau

Les plus jeunes s'essayeront à diverses expériences: comment faire flotter un oeuf, ouvrir une fleur sur l'eau ... ? Ensuite, place au concert ! Les mains dans l'eau, découvrez les instruments musik'eaux du musée.

En utilisant tous leurs sens, les enfants iront à la découverte des caractéristiques de l'eau ...

Concrètement ...

Une animation vacances au musée dure +/- 2h30

* Les enfants sont d'abord pris en charge par un animateur du musée (+/- 1h00).

* Ensuite, un parcours ludique les attend : par petits groupes et pris en charge par un de vos animateurs, ils exploreront le musée. (+/- 1h00).

Naïad'O

Naïad'O, petit lutin des fontaines est désespéré : sa fontaine s'est tarie ! Il entend parler d'un être magique capable de faire jaillir de l'eau et décide de partir à sa recherche.

Aidez Naïad'O à résoudre les défis qui l'attendent au cours de son voyage.



RÉSERVATION

Choix de l'animation : 0 Musik'Eau
0 Le petit scientifique
0 Les amis de la mare
0 Naïad'O

Nom du groupe : _____

Nom du responsable : _____

N° de téléphone : _____

E-mail : _____

Adresse : _____

Nombre d'enfants : _____

Age des enfants : _____

Date choisie : le ____ / ____

(Après réservation par téléphone au 02/654.19.23) heure d'arrivée : _____
heure de départ : _____

Nous mangerons sur place à midi : oui non
(forfait 30 euro)

Signature :

Veillez nous renvoyer ce talon complété par fax au 02/403.47.53 ou par courrier :

Le Musée de l'Eau et de la Fontaine
63, Avenue Hoover - 1332 Genval

NB: Toute annulation de la visite doit être signalée au minimum 15 jours auparavant. En cas de non respect de cette clause, le Musée facturera un montant de 50 euro pour les frais occasionnés.